



J:COM TV  
NEWS

ZAQのキャラクター「ざっくさ」  
ZAQはJ:COM NETのISP(インターネット  
サービスプロバイダー)サービスブランドです。

# J:COM京都みやびじょん限定 インタラクTVに新サービス追加!

2013年10月1日  
トライアルスタート!

あなたのカルテを、データ化してまとめて管理!  
個人向け医療情報管理サービス

## 「ポケットカルテ」が 閲覧可能になります!



### ポケットカルテとは?

北岡有喜博士が考案し、特定非営利活動法人日本サスティナブル・コミュニティ・センターが運営する「個人向け電子カルテ」サービスで、自分自身の「健診履歴や受診履歴」を生涯にわたり管理できます。

#### ポケットカルテで、できること

- |  |   |   |
|--|---|---|
| <p><b>マイカルテ</b></p> <ul style="list-style-type: none"> <li>● 健診機関から提供される健診結果データの登録が可能。</li> <li>● 個人の健診結果を経年で一生涯管理。</li> </ul> | <p><b>電子版お薬手帳</b></p> <ul style="list-style-type: none"> <li>● 医療機関発行の処方箋に基づく薬局での調剤データの登録が可能。</li> <li>● 個人の処方履歴を経年で一生涯管理。</li> </ul> | <p><b>ヘルスケア家計簿</b></p> <ul style="list-style-type: none"> <li>● 『e-Tax』による医療費控除申請を簡単にできる家計簿サービス。</li> <li>● 家庭の医療費管理をサポート。</li> </ul> |
|--|---|---|

※ヘルスケア家計簿は、ポケットカルテPC版のみご利用可能です。

医療費控除に  
興味のある方必見!

#### 医療履歴を個人が管理することによって (活用事例)

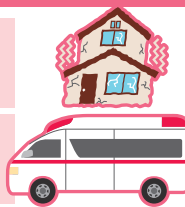
##### 安心・安全な医療の提供

早期発見による予防や生活改善アドバイス  
かかりつけ医へセカンドオピニオンが求めやすくなる



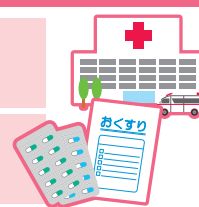
##### 救急医療対策

災害時に診療証明  
救急時の情報確認による迅速な現場処置が可能



##### 国の医療問題解決

蓄積された統計データで医学の発展に貢献  
検査や投薬の重複を減らし、医療費を圧縮



ポケットカルテは、内閣官房のIT戦略本部が推進する「どこでもMY病院構想」の参考事例として取り上げられています。

#### 特定非営利活動法人日本サスティナブル・コミュニティ・センター どこカル.ネットとは

どこカル. ネットは、近年、少しずつ普及しはじめた医療機関ごとの電子カルテシステムをインターネット上で安心・安全に相互利用するための仕組みをつくることで、いつでも、だれでも、どこでも、安心安全で質の高い医療を受けることができるような(すなわち、どこでもカルテを見ることができるような)地域の情報化を住民の手で実現しようというプロジェクトです。「ポケットカルテ」や「地域共通診療券(すこやか安心カード)」は、独立行政法人国立病院機構京都医療センター医療情報部長 北岡有喜博士が考案・企画し、SCCJが(株)フェイス、(株)インテージらと共同開発し、運営している個人向け健康情報管理サービスで、当プロジェクトの成果物です。



#### そのほか、SCCJの提供するサービス

地域共通診療券(すこやか安心カード)

- 地域の医療機関を1枚の診療券で受診可能。





ポケットカルテ  
PocketKarte

## ポケットカルテ対応 医療機関

京都エリアでは、下記医療機関でご利用可能です。  
(2013年8月末現在)

### 調剤薬局

日本調剤株式会社の京都府内全店舗(7店舗) / 株式会社ファルコファーマシーズの京都府内全店舗(27店舗) / 総合メディカル株式会社の京都府内2店舗 / クラフト株式会社の京都府内2店舗 / 有限会社オカモト調剤の京都市内2店舗 / たんぼぼ薬局(準備中) / キョウワ調剤薬局(準備中) / 阪神調剤薬局(予定)

### 対応病院・診療所

独立行政法人国立病院機構京都医療センター(京都市伏見区) / 医療法人徳洲会宇治徳洲会病院(宇治市) / 社会医療法人岡本病院(財団)第二岡本総合病院(宇治市) / 社会医療法人岡本病院(財団)おかもと総合クリニック(宇治市) / 医療法人社団完岡医院(宇治市) / 医療法人八仁会久御山南病院(久御山町)

※ポケットカルテの地域共通診察券対応医療機関は、上記の医療機関も含め、京都府内の17病院、32診療所、40調剤薬局となります。

## ポケットカルテは どうすれば使えるの?

## まずはWebサイトで無料の会員登録が必要です。

### 未登録の方

Webサイト <http://pocketkarte.net/>

携帯電話 / PHS / スマートフォン / タブレット / パソコンに対応

ポケットカルテ

検索



### 登録済みの方

▶ **会員登録申込み** をクリックし、入力画面の指示に従ってください。

「**ポケカルID**」と「**暗証番号**」をご用意ください。

1 リモコンの**ブラウザ**を押して、「**インタラクTV**」をスタート!

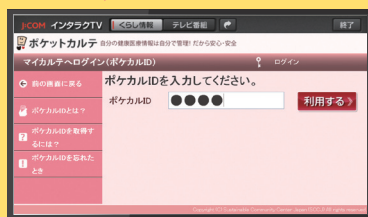
※郵便番号の設定が必要な場合があります。

2 **暮らし情報** ▶ **ご近所情報**

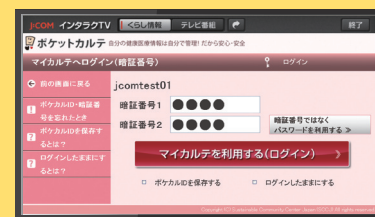
▶ **ポケットカルテ**

3 ログイン画面で「**ポケカルID**」と「**暗証番号**」を入力後、マイカルテへ。

カンタン  
操作



ポケカルID入力画面



暗証番号入力画面

### マイカルテ画面



### お薬手帳画面



インタラクTV内「ポケットカルテ」画面イメージ ※画面は開発中のものとなります。

## インタラクTVとは?

最新のお天気やニュースからゲーム、グルメ、地域の情報まで多彩な情報がリモコンひとつで利用できるサービスです。ご利用は無料。パソコンを立ち上げるのが面倒なときなど便利です。



【インタラクTVについて】※J:COM TVへのご加入が必要です。※サービスの内容は予告なく変更となる場合があります。※録画不可。

※J:COM TVのご利用・解約・サービス変更には工事費/手数料が必要です。※J:COM TVには6カ月の最低利用期間があります。途中解約の場合は残月分のご利用料金(消費税含む)を一括してお支払いいただけます。

ポケットカルテの  
お問い合わせ

0120-988-617

平日  
AM9:00~PM5:00

ポケットカルテ

検索

J:COMサービスの  
お問い合わせ



0120-999-000

AM9:00~PM9:00  
【年中無休】

jcom

検索

※ご住所や建物によってはご利用いただけない場合があります。※記載内容は一部を除き2013年8月末現在のものです。※記載されている会社名および製品名、サービス名は、各社の登録商標または商標です。一部申請中のものを含まず。※イラスト・画像はイメージです。